



### Anforderung und Lösung

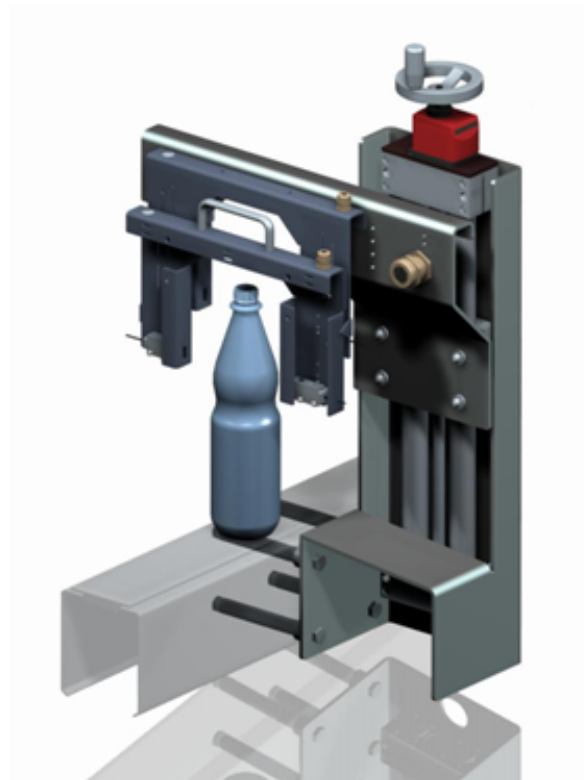
Ob das Glase halb voll oder halb leer ist, streiten sich die Philosophen. Wenn Sie sich nicht mit dem Gesetzgeber streiten wollen und verhindern möchten, dass Ihre Kunden zu Philosophen werden, setzen Sie auf die Füllhöhenkontrollen aus der KHS Innocheck Serie. Unter der Bezeichnung FHC IR verbirgt sich eine Messeinheit die mit Infrarottechnik arbeitet. Das Messsystem besteht aus einem Sender (IR-Quelle) und einem Empfänger, und misst die Füllhöhe mit Hilfe der Absorption und Dämpfung der Infrarotstrahlung.

### Hauptmerkmale

- Optisches Messsystem
- Für das menschliche Auge nicht sichtbare Lichtquelle
- Verschleißarme Infrarot-LED-Beleuchtung
- Geeignet für nicht bis wenig aufschäumende Produkte
- Auswahl von Messbereichen möglich
- Dient der Produktsicherheit in Bezug auf die gesetzliche Mindestmenge
- Eignet sich nicht, wenn sich im Füllstandsbereich bzw. Messbereich Fremdkörper befinden, die das optische Messsystem behindern
- Hygienisches Design

### Grundausrüstung

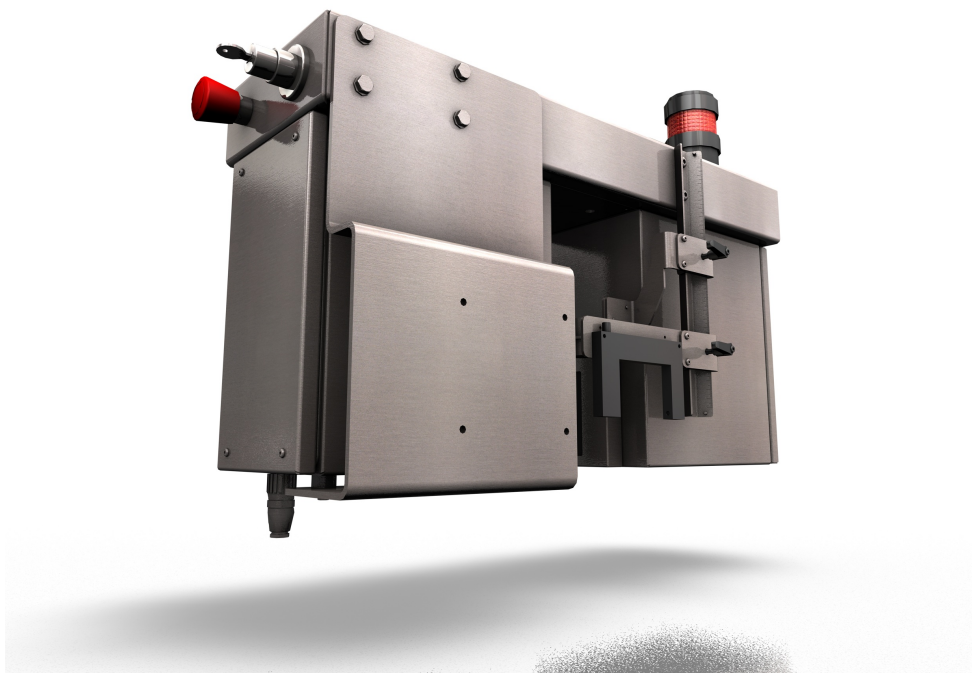
- Edelstahlgehäuse in hygienischem Design
- Stativ mit Höhenverstellung
- Sender (Infrarotbeleuchtung) und Empfänger
- Innovative KHS-Bildverarbeitungssoftware





### Vorteile

- Zum Einsatz der Messbrücke sind keine speziellen Sicherheitsbestimmungen oder aufwändige Anmeldeverfahren notwendig
- Sehr präzise Messung des Füllstandes
- Hohe Zuverlässigkeit des Systems
- Prüfung auf Über- und Unterfüllung mit einer Messeinheit möglich
- Unempfindlich gegen Tageslicht



#### Mögliche Kombinationen

- Innocheck CCI (Verschlusschiefsitzerkennung)
- Innocheck TSI (Sicherungsringerkennung, Verschlussfarbe, weitere Optionen)
- Innocheck LBI (Etikettenanwesenheit)
- Innocheck FMS (Füller- und Verschleißermanagementsystem)
- Verschlussanwesenheit

#### Service

- Weltweiter Service
- Ganzheitliche Beratung und Planung
- ReDiS-Fernwartung
- Schnelle Ersatzteilversorgung

#### Technische Daten

##### max. Maschinenleistung

72.000 Behälter pro Stunde / 1.200 Behälter pro Minute

##### Messtoleranzen (produktabhängig)

+/- 1,5mm

##### Schutzart

IP 65

KHS GmbH

Juchostraße 20  
D-44143 Dortmund  
Phone: +49 (0) 231/569-10117  
Fax: +49 (0) 231/569-410117  
E-mail: juergen.herrmann@khs.com  
www.khs.com

